



Проект «Спасательный круг»:
развивающий уход за детьми с ТМНР»

РАЗВИВАЮЩИЙ УХОД ЗА ДЕТЬМИ С ТЯЖЁЛЫМИ И МНОЖЕСТВЕННЫМИ НАРУШЕНИЯМИ РАЗВИТИЯ

ОСНОВНЫЕ ПОНЯТИЯ И ПРИНЦИПЫ

Педагог-психолог
О.Е. Ельцова

ТЯЖЁЛЫЕ И МНОЖЕСТВЕННЫЕ НАРУШЕНИЯ

РАЗВИТИЯ (ТМНР) – это нарушения нескольких функций



организма одновременно:

- ✓ интеллектуальные нарушения;
- ✓ двигательные нарушения;
- ✓ нарушения зрения или слуха, нарушения сенсорной интеграции;
- ✓ эпилепсия;
- ✓ расстройства аутистического спектра и эмоционально-волевой сферы;
- ✓ соматические заболевания

РАЗВИВАЮЩИЙ УХОД – метод ухода за детьми, имеющими ТМНР, в процессе которого помимо задачи осуществления непосредственного ухода перед лицом, осуществляющим уход, стоит задача установления эмоциональных отношений и развития способностей и возможностей подопечного, а именно, развития собственной активности несовершеннолетнего, развитие коммуникативных способностей ребёнка, навыков самообслуживания с целью последующего сокращения помощи со стороны родственников, персонала учреждения, а также повышения качества жизни несовершеннолетнего.

ЖИЗНЕННО ВАЖНЫЕ ПОТРЕБНОСТИ



ЭМОЦИОНАЛЬНЫЕ ПОТРЕБНОСТИ –

привязанность к близкому взрослому



Частая смена людей, ухаживающих за ребёнком, не даёт ему выстроить постоянные доверительные отношения. Если у ребёнка нет близкого взрослого, его личностное, психологическое и даже физическое развитие серьёзно страдают – возникает **ЭМОЦИОНАЛЬНАЯ ДЕПРИВАЦИЯ**.

ПРИВЯЗАННОСТЬ –

установление близких отношений с родителями или другим постоянно находящимся рядом человеком. Привязанность необходима для развития ребёнка так же, как пища и тепло. Ребёнку с ТМНР нужно уделять много времени и внимания, чтобы он понял сигналы взрослого. Нужно научиться замечать и поддерживать ответную реакцию ребёнка, даже если она очень слабая и замедленная.



КОГНИТИВНЫЕ ПОТРЕБНОСТИ – самостоятельная исследовательская активность и адекватное обучение



В случаях, когда такой помощи у ребёнка нет, окружающая среда остаётся непонятной и непредсказуемой, т.е. формируется **КОГНИТИВНАЯ ДЕПРИВАЦИЯ.**

Все дети, независимо от тяжести состояния, должны иметь возможность играть и обучаться в доступной форме. У детей с ТМНР мало опыта взаимодействия с предметами, им сложно самим понять связи между объектами, событиями и символами.

Этим детям необходима специальная помощь, чтобы сформировать

ПРЕДСТАВЛЕНИЯ ОБ ОКРУЖАЮЩЕМ МИРЕ.



СЕНСОРНЫЕ ПОТРЕБНОСТИ – достаточное количество и разнообразие зрительных, слуховых, тактильных, вкусовых ощущений

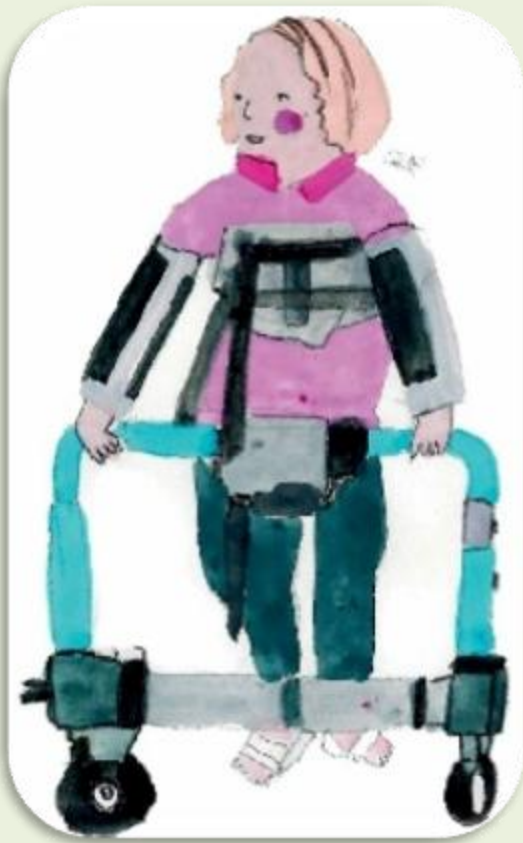


Среда, в которой мало сенсорных ощущений, замедляет развитие ребёнка и может привести к **СЕНСОРНОЙ ДЕПРИВАЦИИ**, даже если первичные нарушения не затронули сенсорную сферу.

Ребёнок с тяжёлыми двигательными и сенсорными нарушениями получает мало стимулов извне. Мы должны обеспечить ему **БОГАТЫЙ И РАЗНООБРАЗНЫЙ СЕНСОРНЫЙ ОПЫТ.**



ДВИГАТЕЛЬНЫЕ ПОТРЕБНОСТИ – свободное и безопасное перемещение



Ограничение подвижности ребёнка, отсутствие возможности играть на полу, ползать, лазать и т.д., может привести к **ДВИГАТЕЛЬНОЙ ДЕПРИВАЦИИ**. Снижение двигательной активности у маленьких детей часто влечёт и уменьшение количества стимулов, которые они получают.

Всем детям, даже детям с тяжёлыми нарушениями моторики и зрения, жизненно необходимо иметь **ВОЗМОЖНОСТЬ ПЕРЕМЕЩАТЬСЯ**.

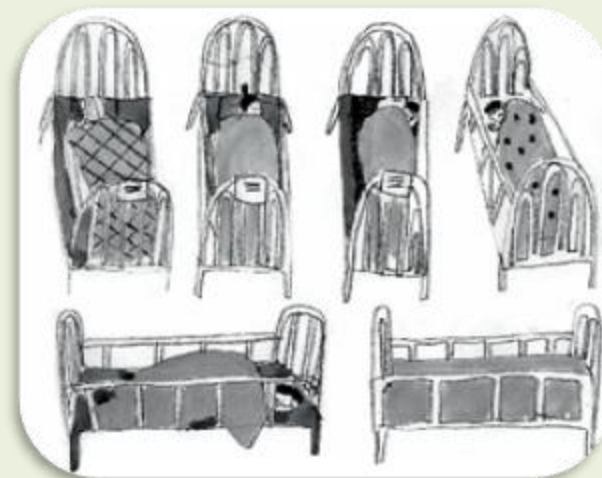


СОЦИАЛЬНЫЕ ПОТРЕБНОСТИ – выход на улицу, общение, участие в жизни общества



Дети, не имеющие возможности выходить за пределы ограниченной территории, сталкиваются с **СОЦИАЛЬНОЙ ДЕПРИВАЦИЕЙ**.

У каждого ребёнка должна быть возможность регулярно выезжать за пределы своего дома и **ПОСЕЩАТЬ РАЗНЫЕ МЕСТА**: парки, музеи, кафе и т.д.



ПРИНЦИПЫ РАЗВИВАЮЩЕГО УХОДА



Принцип уважения личности ребёнка

Основа этого принципа – принятие ребёнка со всеми присущими ему особенностями, внимательное отношение к его чувствам и потребностям, предоставление возможности свободного выбора и личной самостоятельности.

Принцип индивидуального подхода.

Учёт индивидуальных особенностей, интересов и потребностей воспитанника должен отражаться на всех этапах оказания психолого-педагогической помощи: при постановке её целей, при планировании необходимых для её реализации мероприятий, технологии помощи, при оценке динамики развития ребёнка и в ежедневном взаимодействии с ним.

Принцип ориентированности на формирование основных жизненных компетенций.

Целью психолого-педагогической помощи ребёнку с ТМНР является появление навыков, которые применимы в повседневной жизни, а также предпосылок элементарной трудовой деятельности. Большая часть работы проводится не в форме занятий с заданиями, а в обычных бытовых ситуациях. Показателем успешности работы являются изменения в реальной жизни и повышение вовлечённости ребёнка в те или иные виды деятельности.

ПРИНЦИПЫ РАЗВИВАЮЩЕГО УХОДА



Принцип развития собственной активности ребёнка

Активность ребёнка заключается в возможности проявлять инициативу и принимать участие в осуществлении ежедневной деятельности. Повышение собственной активности ребёнка, переход от объектной к субъектной позиции в значимых для него сферах жизни рассматривается как приоритетная цель в развитии.

Принцип социальной интеграции.

Для успешного развития дети с ТМНР должны приобретать социальный опыт, доступный их сверстникам – посещение детского сада, обучение в школе, занятия адаптированной физкультурой и спортом, прогулки на детских площадках, участие в культурных и досуговых мероприятиях и т.д.

Принцип комплексного воздействия.

Действия всех людей, принимающий участие в работе с ребёнком, должны быть согласованы. Для этого необходимо формировать команду специалистов с учётом актуальных потребностей ребёнка, обсуждать действия разных членов команды, совместно определять цели развивающей работы, общие и частные задачи.

СПАСИБО ЗА ВНИМАНИЕ